

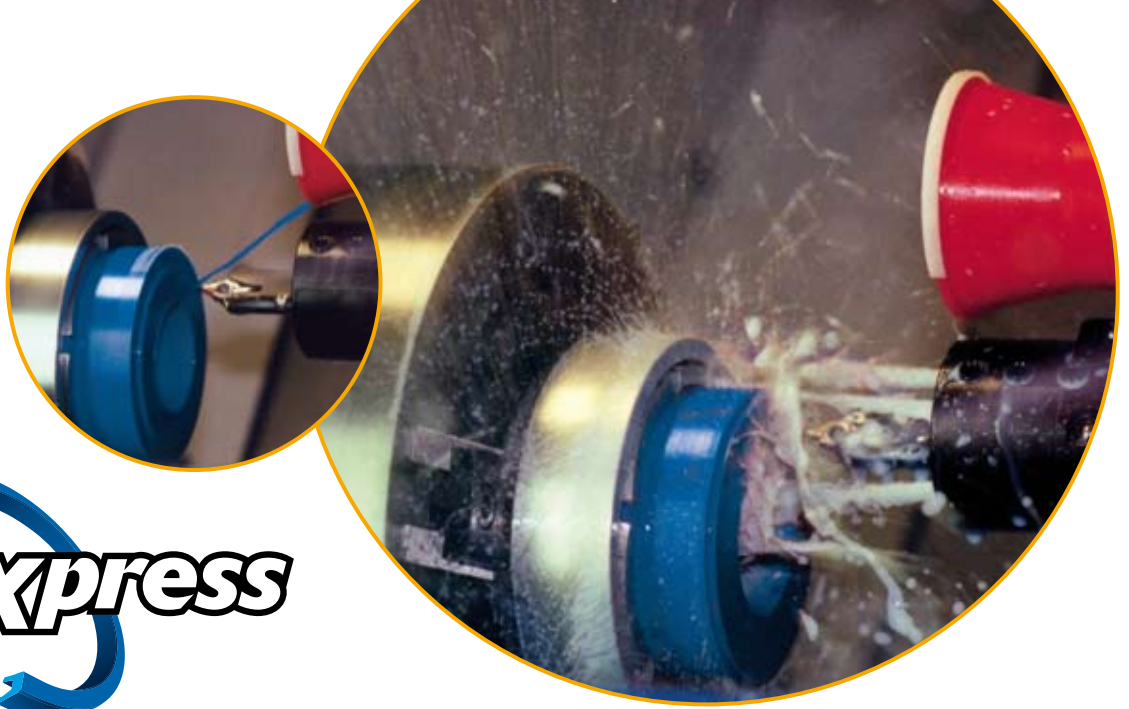
The logo for SEALXpress features the word "SEAL" in a bold, yellow, italicized font with a black outline, and "Xpress" in a white, italicized font with a black outline. A blue, stylized graphic element resembling a curved arrow or a seal lip is positioned behind the text, curving around the "S" and "X".

SEALXpress



Express service voor hydrauliek
en pneumatiek afdichtingen

ERIKS



**Express service voor afdichtingen,
geleiders en gedraaide onderdelen**

Naast het grote assortiment van afdichtingen voor hydrauliek en pneumatiek cilinders biedt ERIKS de mogelijkheid om specifieke dichtingen en oliekeerlingen op maat te laten maken; klaar terwijl u wacht. Meerdere CNC-gestuurde draaibanken zijn speciaal geprepareerd om kunststof en rubber afdichtingen te draaien. Ideaal wanneer een afdichting niet standaard uit voorraad is te leveren of wanneer u snel een speciaal op maat gemaakte dichting nodig heeft.

Met behulp van een specifiek 3D-calculatieprogramma kan bijna iedere gewenste vorm van een afdichting specifiek voor u worden gemaakt. Er is keuze uit meer dan 150 voorgeprogrammeerde basisvormen van bijvoorbeeld stang- en zuigerafdichtingen of afstrijkers. Eenmaal geprogrammeerde en geproduceerde afdichtingen kunnen voorzien worden van unieke artikelnummers. Bij repeterende opdrachten hoeft alleen gerefereerd te worden aan dit artikelnummer.

**Kennis maakt het verschil, ook voor snelle levering
van afdichtingen of prototypen.**

Mogelijkheden Seal Xpress

- Levering binnen 24 uur
- Afdichtingen tot wel 4 meter in diameter
- Van enkele stuks tot serieproductie
- Zeer uitgebreid assortiment
- Breed scala aan materialen
- Klantspecifieke ontwerpen
- 3D engineering

Materiaalkeuze

Rubber

NBR, EPDM, Viton® en siliconen met in voorkomende gevallen vrijgave voor FDA-toepassing.

Polyurethaan

Diverse polyurethanen in de bekende kleuren met specifieke glij- en slijteigenschappen.

Nieuw: HPU blauw polyurethaan

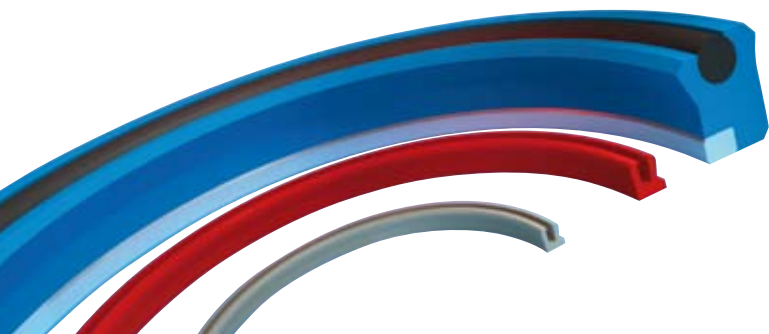
Een universeel inzetbaar polyurethaan, hydrolyse bestendig met FDA vrijgave voor food, farma en drinkwater.

PTFE

Naast zuiver PTFE zijn meerdere compounds voor handen om afdichtingen voor hogere snelheden en/of lagere wrijving te creëren. Onder andere brons, glas en grafiet.

UHMWPE

Specifiek voor keramische loopvlakken van cilinders kunnen dakvormmanchetten in de kunststof UHMWPE gedraaid worden.



STANGAFDICHTINGEN



DS 101



DS 102



DS 102 R



DS 103



DS 104



DS 104 R



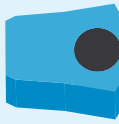
DS 105



DS 205



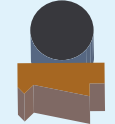
DS 106



DS 107



DS 108



DS 109



DS 110-112



DS 116



DS 216



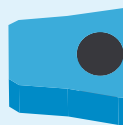
DS 117



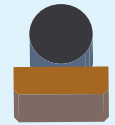
DS 119



DS 120



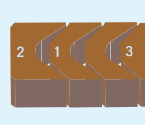
DS 121



DS 124



DS 125



DS 126-128



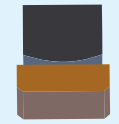
DS 129



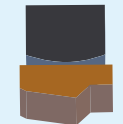
DS 130



DS 131



DS 138



DS 238



DS 139



DS 141



DS 142

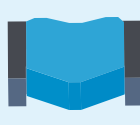
ROTREDE AFDICHTINGEN



DR 101



DR 102



DR 103



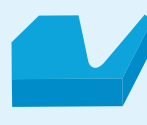
DR 104



DR 105



DR 106



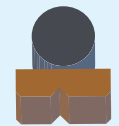
DR 107



DR 108



DR 109



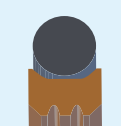
DR 110



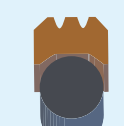
DR 111



DR 112



DR 115



DR 116



DR 117



DR 201



DR 202



DR 203



DR 204



DR 205



DR 206



DR 207

AFSTRIJKERS



DA 101



DA 102



DA 103



DA 104



DA 105



DA 106



DA 107



DA 108



DA 211



DA 212



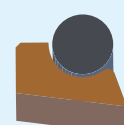
DA 113



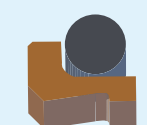
DA 213



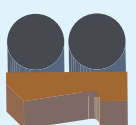
DA 114



DA 115



DA 116



DA 117

ZUIGERAFDICHTINGEN



DK 101



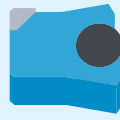
DK 102



DK 102 R



DK 103



DK 104



DK 104 R



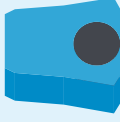
DK 105



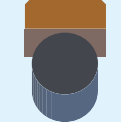
DK 205



DK 106



DK 107



DK 108



DK 109



DK 110-112



DK 116



DK 216



DK 117



DK 118



DK 119



DK 120



DK 122



DK 222



DK 123



DK 124



DK 125



DK 126



DK 127



DK 138



DK 238



DK 139



DK 140



DK 141



DK 142

Materiaal overzicht

		Shore A/D hardheid	min. temperatuur °C	max. temperatuur °C
HPU	: Polyurethaan hydrolyse vast, FDA, drinkwater	95/48	-20	115
C-HPU	: Polyurethaan hydrolyse vast, FDA	96/48	-37	110
SL-PU	: Polyurethaan hydrolyse vast, lage wrijving	96/48	-37	110
LT-PU*	: Polyurethaan lage temperatuur bestendig	96/47	-50	110
NBR	: Acrylnitrile butadien rubber	85/--	-35	110
EPDM	: Ethyleen propyleen dieen rubber, peroxide gecured	85/--	-45	150
FPM	: Fluorocarbon rubber (Viton®)	85/--	-20	200
H-NBR*	: Acrylnitrile butadien rubber	85/--	-20	150
PTFE	: PTFE zuiver wit, FDA	X/55	-200	260
PTFE I	: PTFE/glas /MoS2	X/58	-200	260
PTFE II	: PTFE/brons	X/60	-200	260
PTFE/Carbon*	: PTFE/carbon	X/67	-200	260
PTFE/Grafiet	: PTFE/grafiet oa voor pneumatiek	X/65	-200	260
Ekonol*	: PTFE/Ekonol 10%	X/63	-200	260
PA	: Polyamide naturel	X/85	-40	110
UHMW-PE	: Ultra high molecular weight Polyethyleen	X/61	-200	80
POM	: Polyacetaal	X/85	-45	100

* niet uit voorraad leverbaar

VERKLARING

Afstrijker

- Profiel DA 103 ,DA 106 DA 114 zijn niet in snapbaar
- DA 104, DA 105, DA 106 voor pneumatiek toepassing

Stangafdichting

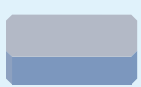
- Profiel DS 105 voor pneumatiek toepassing

Zuigerafdichting

- Profiel DK 105 voor pneumatiek toepassing

Voor bijzondere bedrijfsomstandigheden (bij druk- temperatuur - snelheid - medium) kunt u contact opnemen met de afdeling verkoop (072) 514 18 55.

GELEIDERINGEN



DF 101



DF 102



DF 103



DF 104



DF 105



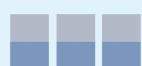
DF 106



DF 107



DF 108



DFB 102

BACK-UP RINGEN



DST 108



DST 109



DST 110



DST 111



DST 112



DST 113

VLAKKE AFDICHTINGEN



DFL 101



DFL 102



DFL 103



DFL 104



DFL 105



DFL 106



DFL 107



DFL 108

Materiaalkeuze hydrauliek en pneumatiek afdichtingen

Toepassing	Specifiek gebruik	Materiaal	Kleur	Hardheid	Hardheid	Treksterkte	Rek bij breuk	Specifiek gewicht	Compressieset	Min. temp.	Max. temp.	Max. temp. water/ stoom	Max. temp. hete lucht	Geschikt voor drinkwater	Speciaal compound FDA compliant	Hydrolyse bestendig	* Niet op voorraad / leverbaar op aanvraag		
Afdichting en afstrijker	FDA, slijtvast drinkwater hydrolyse bestendig FDA, slijtvast hydrolyse bestendig lage wrijving hydrolyse bestendig oliën, vetten HFD vloeistof geen remvloeistof heet water en stoom remvloeistof Peroxide ge vulcaniseerd hogere temp HFD vloeistof hogere temp L.o.v NBR			Din 53505	Din 53505	Din 53504/ ASTM D 4745-79	Din 53504/ ASTM D 4745-79	ISO 1183	24h 100 °C 25% indrukking Iso 815	°C	°C	°C							
			Shore A	Shore D	MPa	%	%	kg/m ³	%	°C	°C	°C							
		blauw/ rood*	95	48	≥ 50	≥ 350	1200	≤ 33	80						✓				
		rood	96	48	≥ 50	≥ 450	1130	≤ 35	90						✓				
		donker grijs	96	48	≥ 50	≥ 500	1170	≤ 35	110						✓				
		zwart	85		≥ 17	≥ 150	1320	≤ 6	120										wit*
		zwart	85		≥ 150	≥ 80	1230	≤ 7	150						180 kort			✓	zwart en wit* (FDA-KTW)
		bruin	85		≥ 10	≥ 200	2510	≤ 8	200						300 kort			✓	FPM-FDA*
		zwart	85		≥ 8,9	≥ 229	1320	≤ 32	150						180 kort	ktw keur		✓	
		wit	55	55	≥ 27	≥ 350	2160	≤ 200	260										
Afdichting en geleidering	hoge belasting goede loop-eigenschap slijtvast warmte afvoer chemische bestendigheid warmte afvoer	PTFE I glas/MoS2	grijs	58	58	≥ 16	≥ 185	2244	-200	-200	260								
		PTFE II brons	bruin	60	60	≥ 22	≥ 216	3150	-200	-200	260								
		PTFE kool	zwart	63	63	≥ 18	≥ 80	2100	-200	-200	260								
		PTFE grafiet	zwart			≥ 15	≥ 140	2200	-200	-200	260								
Steuning en geleidering	brandstof, water, alcohol, smeermiddel	POM	wit/zwart	85	85	70	40	1410	-45	-45	100					mogelijk			
		PA	wit	85	85	80	40	1130	-40	-40	110								
Afdichtingsring ipv weefselring in dakvormset	keramische stangen	UHMW-PE	wit	64	64	40	350	930	-200	-200	80			drinkwater					veilig voor toepassing

Andere specifieke materialen als bijvoorbeeld Ekonol etc. zijn op aanvraag leverbaar.

De genoemde eigenschappen zijn testgegevens en kunnen niet op kant en klare afdichtingen worden teruggeleid.

Aansprakelijkheid

Ondanks de voortdurende zorg en aandacht die ERIKS besteedt aan de samenstelling van de geleverde informatie, kan ERIKS niet instaan voor de volledigheid, juistheid of voortdurende actualiteit van deze informatie. Deze informatie is uitsluitend bedoeld voor algemene informatiedoeleinden en is niet bedoeld als advies. ERIKS is niet aansprakelijk voor enige schade ten gevolge van het gebruik van deze informatie, daaronder begrepen schade ten gevolge van onjuistheid of onvolledigheid van de informatie, tenzij de schade het gevolg is van opzet of bewuste roekeloosheid van ERIKS.

ERIKS vestigingen Afdichtingstechniek

Alkmaar

Toermalijnstraat 5
1812 RL Alkmaar
T (072) 514 15 14
F (072) 515 56 45
E info@eriks.nl

Deventer

Teugseweg 27
7418 AM Deventer
T (0570) 62 46 16
F (0570) 62 57 02
E info@ertbv.com

ERIKS Servicecenters

Alkmaar

Saffierstraat 3
1812 RM Alkmaar
T (072) 514 17 17
F (072) 514 16 25
E esc.alkmaar@eriks.nl

Almelo

Plesmanweg 12
7602 PE Almelo
T (0546) 87 30 70
F (0546) 87 32 68
E almelo@eriks.nl

Amsterdam

Dynamostraat 46-48
1014 BK Amsterdam-Westpoort
T (020) 448 96 10
F (020) 613 77 65
E amsterdam@eriks.nl

Arnhem

Pieter Calandweg 46
6827 BK Arnhem
T (026) 362 92 44
F (026) 361 00 63
E arnhem@eriks.nl

Bergen op Zoom

Van Konijnenburgweg 44 b
4612 PL Bergen op Zoom
T (0164) 27 55 44
F (0164) 27 55 49
E bergenopzoom@eriks.nl

Delfzijl

Deltaweg 30
9936 HK Farmsum
T (0596) 63 38 20
F (0596) 63 38 29
E delfzijl@eriks.nl

Den Haag / Marofra

Neckar 2
2491 BD Den Haag
T (070) 381 84 84
F (070) 381 84 36
E denhaag@eriks.nl

Doetinchem

Havenstraat 55
7005 AG Doetinchem
T (0314) 34 37 20
F (0314) 34 37 41
E doetinchem@eriks.nl

Ede

Galvanistraat 34
6716 AE Ede
T (0318) 43 96 14
F (0318) 64 01 04
E ede@eriks.nl

Eerbeek

Loubergweg 19
6961 EJ Eerbeek
T (0313) 67 95 00
F (0313) 65 47 68
E eerbeek@eriks.nl

Eindhoven

De Witbogt 22 a
5652 AG Eindhoven
T (040) 291 19 00
F (040) 291 19 09
E eindhoven@eriks.nl

Emmen

Willem Schoutenstraat 11 b
7825 VV Emmen
T (0591) 66 80 00
F (0591) 66 80 06
E emmen@eriks.nl

Hengelo

Hassinkweg 16
7556 BV Hengelo
T (074) 291 57 57
F (074) 291 59 39
E hengelo@eriks.nl

Hoorn

De Factorij 35 d
1689 AK Zwaag
T (0229) 21 28 82
F (0229) 21 93 74
E hoorn@eriks.nl

Gouda

Marconistraat 117
2809 PG Gouda
T (0182) 33 11 60
F (0182) 37 82 02
E gouda@eriks.nl

Groningen

Rouaanstraat 8
9723 CD Groningen
T (050) 368 49 99
F (050) 368 49 98
E groningen@eriks.nl

Leeuwarden

James Wattstraat 19
8912 AS Leeuwarden
T (058) 215 05 87
F (058) 215 85 16
E leeuwarden@eriks.nl

Maastricht

Amerikalaan 28
6199 AE Maastricht-Airport
T (043) 604 91 80
F (043) 363 87 28
E maastricht@eriks.nl

Rijnmond

Shannonweg 33, Haven 5079
3197 LG Rotterdam-Botlek
T (010) 231 34 00
F (010) 296 96 18
E rijnmond@eriks.nl

Roermond

Ada Byronweg 11
6045 GM Roermond
T (0475) 37 22 70
F (0475) 37 23 05
E roermond@eriks.nl

Tilburg

Ellen Pankhurststraat 9
5032 MD Tilburg
T (013) 571 45 61
F (013) 570 06 42
E tilburg@eriks.nl

Zwolle

Ampèrestraat 27
8013 PT Zwolle
T (038) 467 29 20
F (038) 467 29 29
E zwolle@eriks.nl



www.eriks.nl

kennis maakt het verschil

ERIKS