



Flow Control

Datacenters

Sustainable Cooling & Heating systems

ERIKS





Ongekende groei datacenters en digitalisering



Digitalisering heeft de afgelopen jaren een revolutie teweeggebracht, waarbij organisaties steeds meer afhankelijk zijn geworden van gegevensopslag en -verwerking. Dit heeft geleid tot een aanzienlijke toename van het aantal datacenters in Europa, die fungeren als de ruggengraat van de digitale economie. De vraag naar datacenters is niet alleen afkomstig van grote technologiebedrijven, maar ook van kleinere ondernemingen. Bedrijven realiseren zich het belang van snelle en betrouwbare gegevensverwerking, wat heeft bijgedragen aan de groei van datacenters - ook in Nederland.

Gebruik van hernieuwbare energiebronnen en energie-efficiënte technologieën



In het streven naar duurzaamheid hebben datacenters in Europa zich gecommitteerd aan het gebruik van hernieuwbare energiebronnen. Dit omvat het implementeren van zonne- en windenergie, waardoor de ecologische voetafdruk van deze faciliteiten wordt verminderd. Nieuwe datacenters maken daarom gebruik van geavanceerde energie-efficiënte technologieën, zoals koelings- en verwarmingssystemen met een laag energieverbruik en het slim gebruik van restwarmte. Dit draagt niet alleen bij aan duurzaamheid, maar resulteert ook in een kosteneffectieve bedrijfsvoering. In het voldoen aan deze duurzame randvoorwaarden kan ERIKS een aantrekkelijke rol vervullen.



Waarom ERIKS leidingsystemen out performen

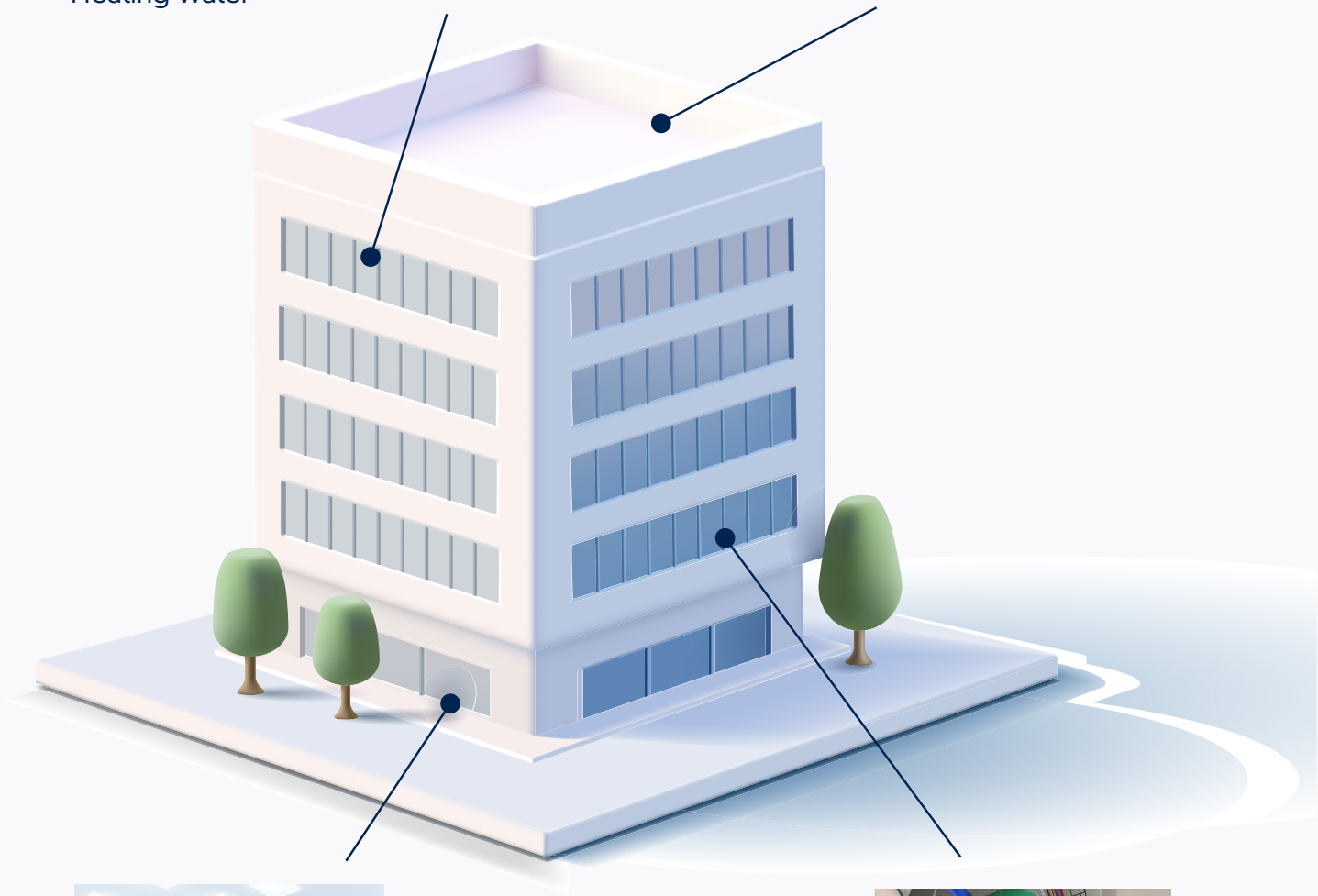
ERIKS biedt een uitgebreid assortiment kunststof buizen, fittingen en afsluiters voor diverse (druk)toepassingen. Met onze jarenlange expertise in kunststof leidingsystemen, adviseren wij je deskundig over materiaaleigenschappen en installatietechnieken. Onze ondersteuning omvat materiaaladvies voor duurzame koelings- en verwarmingssystemen, installatieadvies, allerhande berekeningen en de zekerheid van Just-in-Time leveringen. Met een ruime voorraad leidingwerk en afsluiters en ISO- en VCA*-certificering zorgen wij voor betrouwbare leveringen die passen binnen jouw projectplanning.

Duurzaamheid staat centraal in onze aanpak, want kunststof leidingen bieden een corrosiebestendige oplossing met een technische levensduurverwachting tot 100 jaar. De gladde binnenwand van ons buismateriaal vermindert het energieverbruik, terwijl lichtgewicht en recyclebare materialen bijdragen aan CO₂-reductie. De kunststof leidingsystemen van ERIKS dragen bovendien bij aan prestigieuze certificeringen als BREEAM, LEED en NMD. Aquatherm Kunststof leidingen is opgenomen in de NMD en voldoen aan de LCA [Life Cycle Assessment] en EPD [Environmental Product Declaration]. Onze ervaring in de sectoren datacenters, scheepsbouw, utiliteit delen we graag met jou.



Applicaties

- Chilled water
- Cooling water
- Heating water



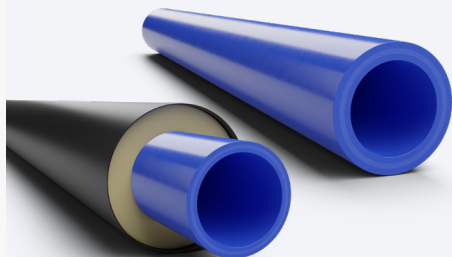
AI vereist een hoogwaardiger en betrouwbaar leidingstelsel.

Kunststof leidingen worden steeds vaker gebruikt in AI-gedreven state-of-the-art datacenters. De opslag en verwerking van AI-gegevens en het toenemende gebruik van zeer krachtige computers vereisen een onderhoudsvrij en betrouwbare infrastructuur in datacenters.



Productoverzicht

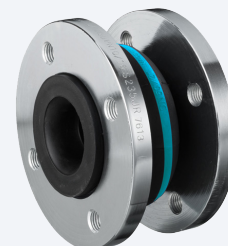
Kunststof leidingsystemen



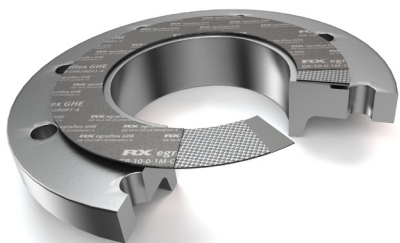
Appendages



Slangen en Compensatoren



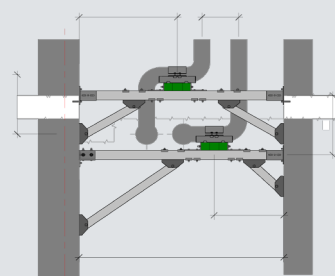
Flensafdichtingen



Process Solutions



Beugeling



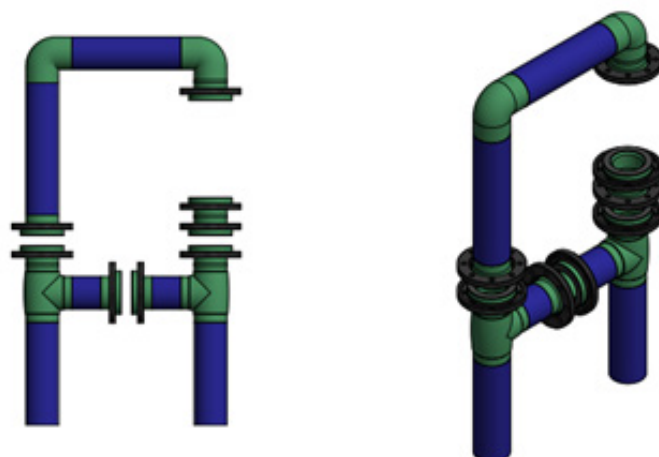
Overzicht kunststof leidingen

Type	Materiaal	Toepassingen In Datacenter
Aquatherm Blue MF RP	Fusiolen® PP-R/ PP-RCT	Chilled water, Cooling & Heating water
Aquatherm Blue MF RP OT	Fusiolen® PP-R/ PP-RCT *	Chilled water, Cooling & Heating water
Aquatherm Green MF RP	Fusiolen® PP-R / PP-RCT	Potable water, Osmose water, Chemical water
Durapipe ABS Superflo	ABS	Cooling & Chilled water

* Diffusiedicht conform DIN4726

Wij denken in oplossingen

- Prefab oplossingen (Leidingen)
- Beugel engineering
- Manifolds Plug & Play
- Eenmalige en seriematige oplossingen



Voordelen kunststof leidingssystemen

- Corrosievrij
- Blijvend lage leidingweerstand
- Hoge isolatiewaarde
- Minder CO₂ uitstoot dan staal
- Akoestisch isolator
- Zeer slagvast
- Licht in gewicht
- Volledig recyclebaar
- Minimale lineaire uitzetting
- Zeer lage reactiekrachten ten opzichte van staal

Services

- Technische ondersteuning on-site
- Training in-huis en onsite
- Co-engineering piping
- Automatisering appendages
- Verhuur en verkoop van machines ten behoeve van verwerking



AUTODESK
Revit



ERIKS

Flow Control

Utiliteit & Water

Locatie Alkmaar

Toermalijnstraat 5
1812 RL Alkmaar

Locatie Capelle a/d IJssel

Cypresbaan 63
2908 LT Capelle aan den IJssel

Contact

T +31 88 855 81 84

E flowcontrol.uw@eriks.com

Volg ERIKS online:



www.eriks.nl/socialmedia



www.eriks.nl



shop.eriks.nl